



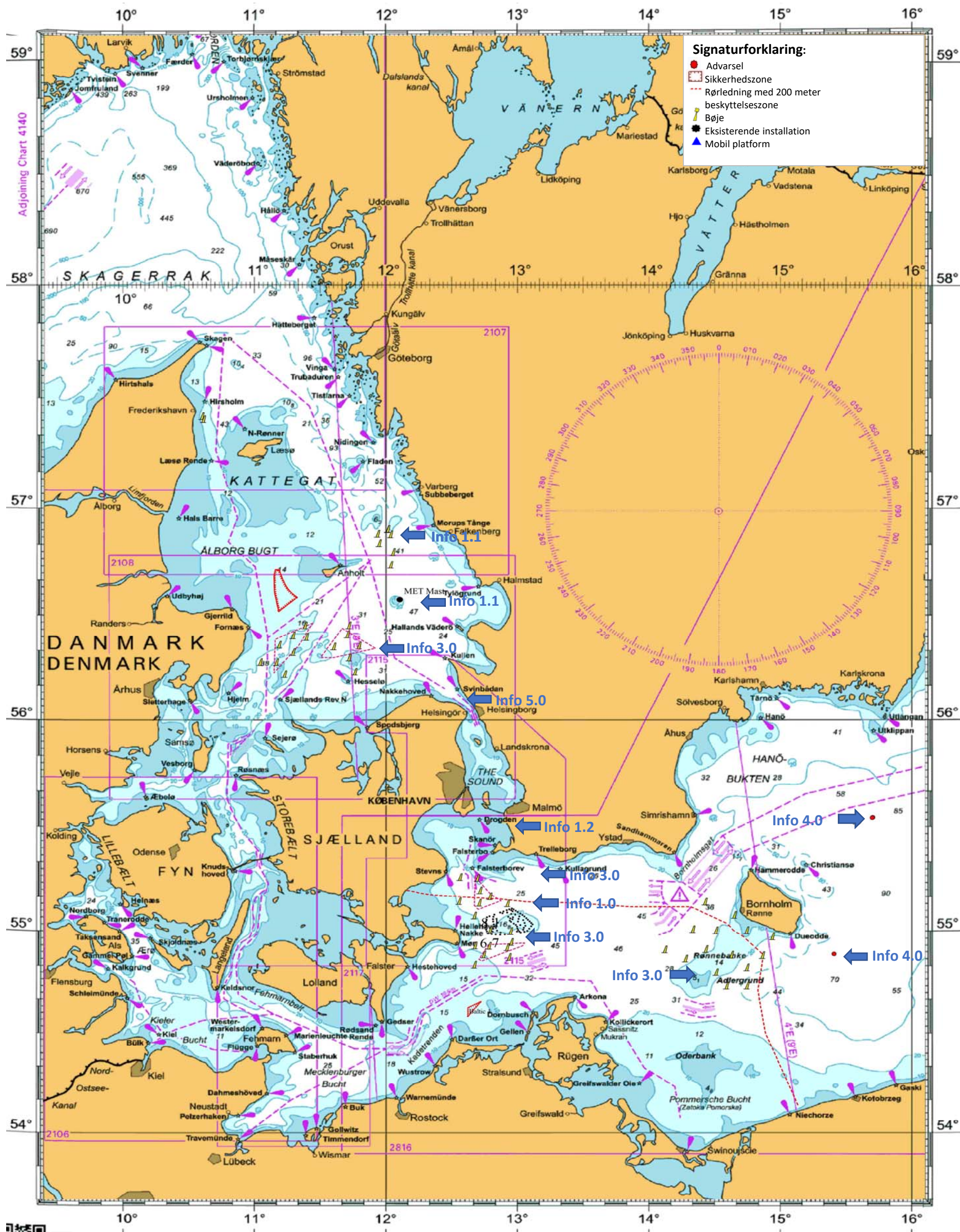
FOGA ApS
 FISKERNES
 ORIENTERING
 OM OFFSHORE
 AKTIVITETER

Trafikhavnsvej 19
 DK-6700 Esbjerg
 Tel.: +45 75 45 11 44
 E-Mail: fish.info@foga.dk
 Web page: www.foga.dk

AKTIVITETER I ØSTERSØEN

Uge 30
 25. juli 2024

FOGA ApS har på basis af informationer fra offshoreoperatører i Østersøen udfærdiget følgende nyhedsbrev med beskrivelse af nuværende og planlagte aktiviteter:





FOGA ApS
FISKERNES
ORIENTERING
OM OFFSHORE
AKTIVITETER

Trafikhavnskaj 19
 DK-6700 Esbjerg
 Tel.: +45 75 45 11 44

E-Mail: fish.info@foga.dk
 Web page: www.foga.dk

AKTIVITETER I ØSTERSØEN

Opdatering af FOGA Info

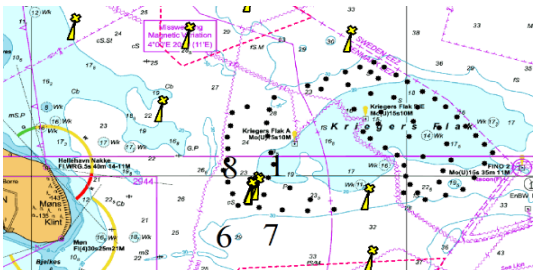
Uge 30

25. - 31. juli 2024

Næste FOGA Info distribueres 1. august 2024

FOGA ApS har på basis af informationer fra offshoreoperatører i Østersøen udfærdiget følgende nyhedsbrev med beskrivelse af nuværende og planlagte aktiviteter:

INFO 1.0



VATTENFALL

Offshore vindmølleparken **Dansk Kriegers Flak** er beliggende i den danske del af Østersøen. Crew transfer fartøjerne (CTV) **TRAVELLER**, **ATTENDER** og **BOLDER** arbejder ved Kriegers Flak.

Vattenfall har etableret et **Marine Coordination Centre (MCC)**, som overvåger operationen 24/7 fra et kontor i Esbjerg. **MCC** kan kontaktes på VHF kanal 16 og 10 såvel som telefonisk: +45 32 240 243.

Vattenfall OCC (MCC) overvåger trafikken i alle Vattenfalls offshore vindparker.

Søskaberne er omgivet af en beskyttelseszone på 200 m langs med og på hver side af kablet, jf. Søfartsstyrelsens bekendtgørelse nr. 939 af 27. november 1992. I denne beskyttelseszone vil der være forbud mod ankring, sandsugning, stenfiskeri og brug af bundslæbende redskaber.

Inde i mølleparken er der etableret en tangfarm som er markeret med 4 gule bøjer. Liner og bøjer til tangdyrkning ligger i overfladen i tangfarmen på Kriegers Flak og al sejlads indenfor området markeret med de gule bøjer skal undgås.

1, 54°58.89473502'N, 012°47.69797624'E

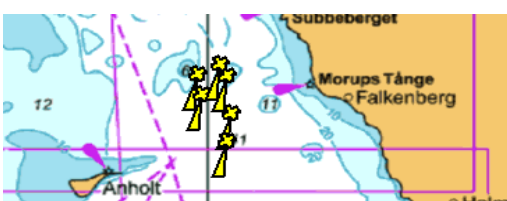
6, 54°58.54310618'N, 012°47.36581880'E

7, 54°58.64355668'N, 012°47.20962837'E

8, 54°58.79427409'N, 012°47.85416315'E



INFO 1.1



Vattenfall har fået udlagt en bølgemåler bøje samt en markeringsbøje ved Kattegat Syd Vindmøllepark. Bøjerne er udlagt på nedenstående positioner:

Bølgemåler bøje:

KAYD 56° 52 .415'N - 12° 00.458'E

Markeringsbøje:

KAYD 56° 52 .490'N - 12° 00.600'E

Begge bøjer har et gult blik med 5 blink hvert 20. sek. med en rækkevidde på 3 NM: Fl(5) Y 20s

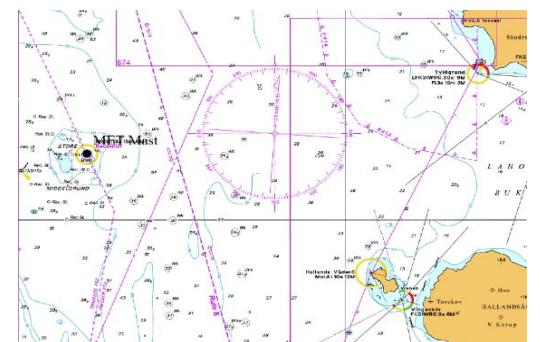
Station	Lat	Long
KS1	56,85243	11,93293
KS2	56,8498	12,03168
KS3	56,80908	11,94408
KS4	56,76895	12,04957
KS5	56,7102	12,03213

Skibsfarten bedes holde godt klar af bøjerne.

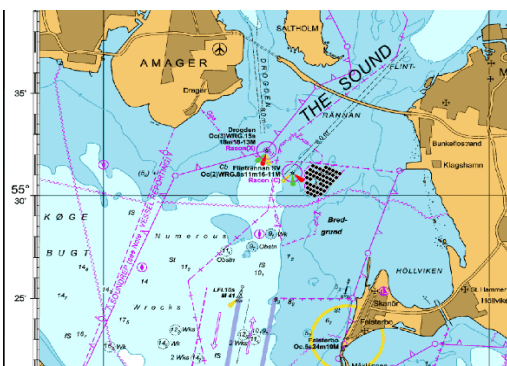
C-POD stationer ved Kattegat Syd: På nedenstående positioner har Vattenfall fået udlagt 5 C-POD stationer (KS1 - KS5), der er markeret med en gule bøjer.

Store Middelgrund - MET Mast

Navigationslysene er ude af drift. På positionen 56°33.7N - 012°33.7E er der opstillet en meteorologi mast på en platform 7 m over middelvandstand og den samlede højde udgør ca. 120 m over middelvandstand. Mastens udformning fremgår af billedet.



INFO 1.2

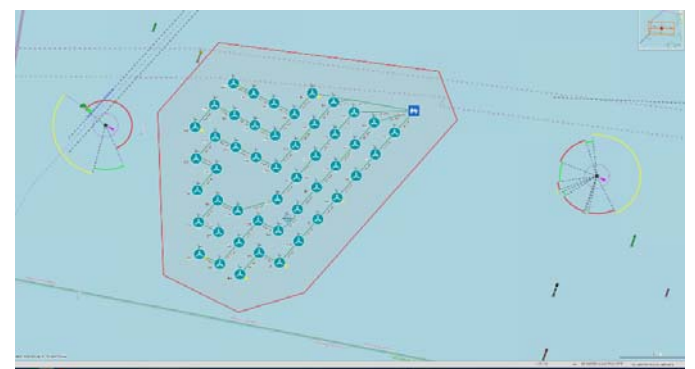


Offshore vindmølleparken **Lillgrund** er beliggende ca. 10 km fra kysten i Sydsverige, umiddelbart syd for Øresunds broen. Crew transfer fartøjet (CTV) **BRINGER** arbejder ved Lillgrund.



Vattenfall har etableret et **Marine Coordination Centre (MCC)**, som overvåger operationen 24/7 fra et kontor i Esbjerg. **MCC** kan kontaktes på VHF kanal 16 og 10 såvel som telefonisk: +45 32 240 243.

Vattenfall OCC (MCC) overvåger trafikken i alle Vattenfalls offshore vindparker.



INFO 2.0

Fartøjspositioner:

Fartøjet **FORTUNA CRANE** vedligeholder bøjer i Østersøen.

Fartøjet **ARNE TISELIUS** udfører miljøundersøgelser i Østersøen.

Fartøjet **HYDROGRAF** udfører miljøundersøgelser i Østersøen.

Fartøjet **FORTUNA PUFFIN** i transit til Nordsøen.

Fartøjet **FORTUNA ROBIN** udfører miljøundersøgelser i Østersøen.

Fartøjet **VERA II** udfører vagt- og afviser opgaver i Østersøen.





FOGA ApS
FISKERNES
ORIENTERING
OM OFFSHORE
AKTIVITETER

Trafikhavnsvej 19
 DK-6700 Esbjerg
 Tel.: +45 75 45 11 44

E-Mail: fish.info@foga.dk
 Web page: www.foga.dk

AKTIVITETER I ØSTERSØEN

Opdatering af FOGA Info

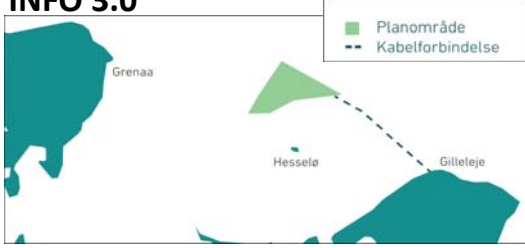
Uge 30

25. - 31. juli 2024

Næste FOGA Info distribueres 1. august 2024

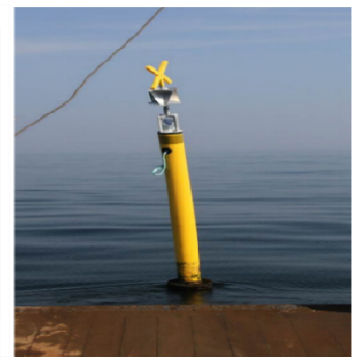
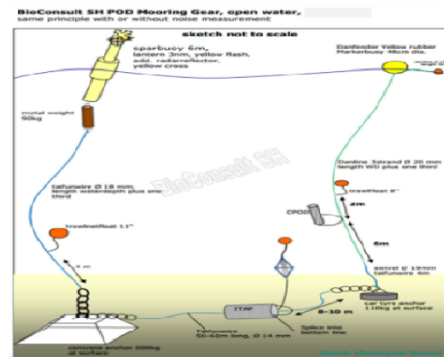
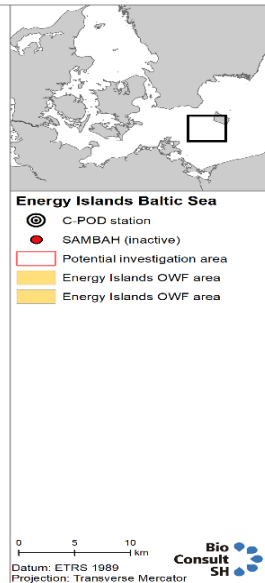
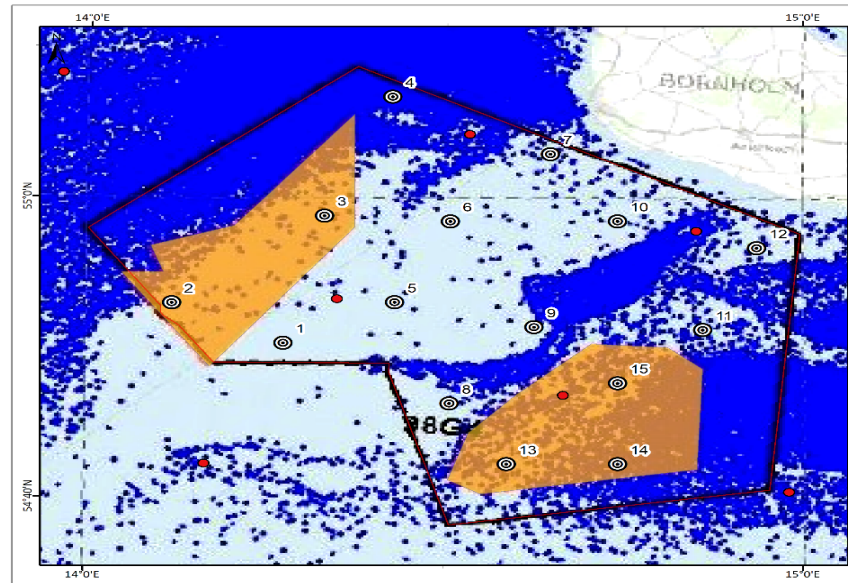
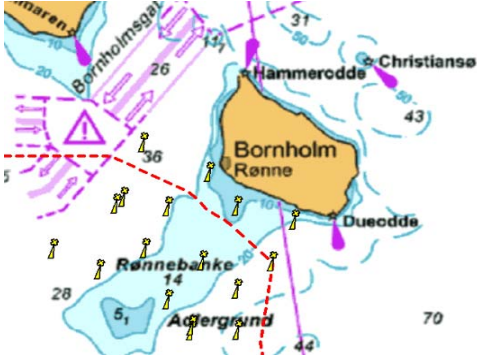
FOGA ApS har på basis af informationer fra offshoreoperatører i Østersøen udfærdiget følgende nyhedsbrev med beskrivelse af nuværende og planlagte aktiviteter:

INFO 3.0



ENERGINET
 Eltransmission

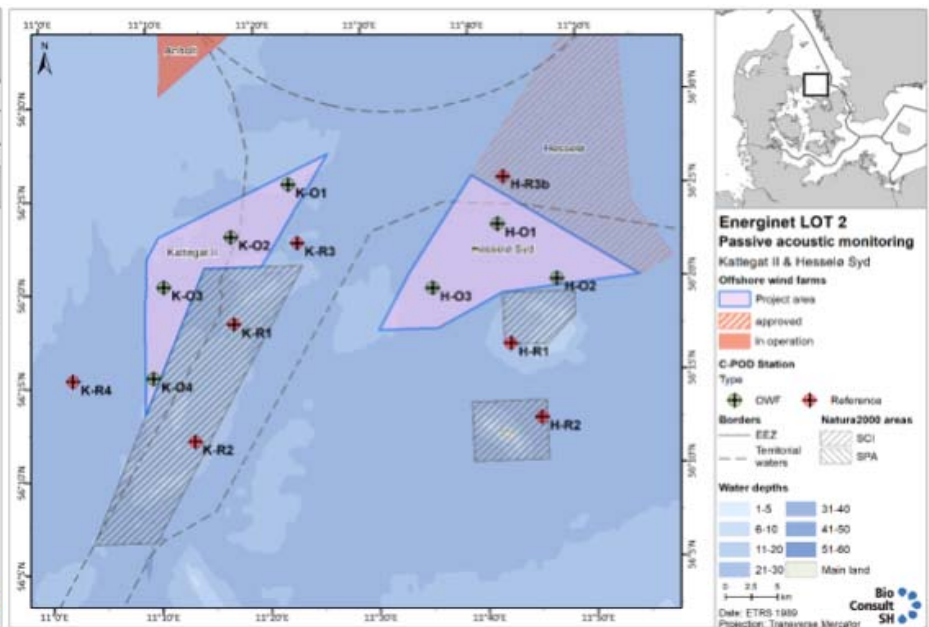
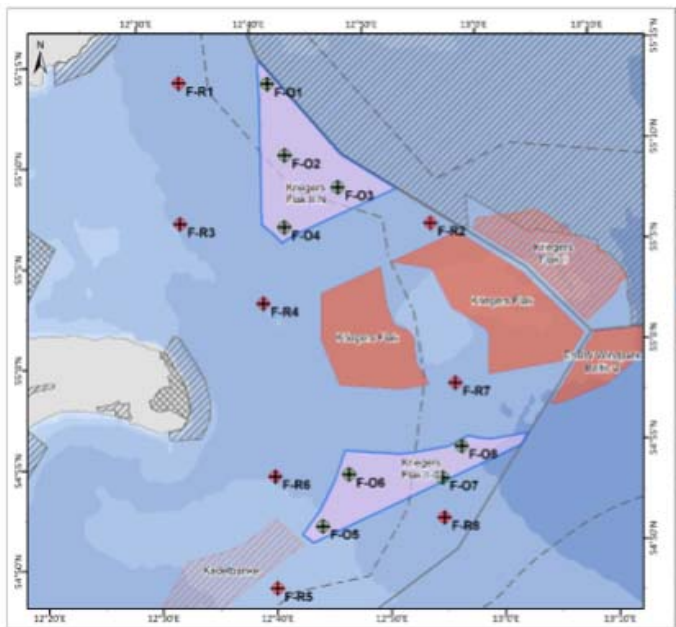
Energinet har fået udlagt 15 C-POD-stationer i området vist på nedenstående kort omkring de to udpegede områder for de to nye vindmølleparkområder ca. 20 km sydvest og syd for Rønne. C-POD stationerne er udvalgt for at dække hele området, således at det kan undersøges, hvordan de marine pattedyr bruger området. Stationernes placering i forundersøgelingsområdet kan ses på kortet nedenfor, som grå cirkler. De orange områder på figuren viser vindmølleområderne og den brune polygon viser hele forundersøgelingsområdet. C-POD stationerne vil være i drift i 24 måneder for at dække alle årstider og variationer mellem år. Stationerne vil blive serviceret ca. midt på hver sæson for at garantere én måneds data pr. sæson. Stationerne og de enkelte C-PODS er udstyret med GPS lokaliseringsudstyr, således at de kan lokaliseres i tilfælde af at de måtte forsvinde.



Station	(WGS 84, DD°MM)	(WGS 84, DD°MM)	(WGS 84, DD)	(WGS 84, DD)
1	54° 50.34' N	14° 16.46' E	54,8390118	14,2743266
2	54° 52.97' N	14° 07.06' E	54,8829094	14,1176595
3	54° 58.82' N	14° 19.80' E	54,9804015	14,3300611
4	55° 06.77' N	14° 25.42' E	55,1128945	14,4236763
5	54° 53.09' N	14° 25.76' E	54,8847734	14,4293883
6	54° 58.50' N	14° 30.37' E	54,9749764	14,5062260
7	55° 02.99' N	14° 38.76' E	55,0498894	14,6459452
8	54° 46.37' N	14° 30.42' E	54,7727805	14,5070071
9	54° 51.47' N	14° 37.47' E	54,8577788	14,6244922
10	54° 58.54' N	14° 44.43' E	54,9757019	14,7405676
11	54° 51.32' N	14° 51.62' E	54,8553234	14,8602665
12	54° 56.77' N	14° 56.13' E	54,9461062	14,9355779
13	54° 42.34' N	14° 35.23' E	54,7056757	14,5871000
14	54° 42.37' N	14° 44.54' E	54,7061050	14,7422912
15	54° 47.76' N	14° 44.50' E	54,7959720	14,7417198

1: Kattegat II	2: Hesselø Syd	3: Krigers Flak II Nord	4: Krigers Flak II Syd
56°27.182'N, 011°26.513'E	56°25.711'N, 011°39.922'E	55°14.829'N, 12°40.754'E	54°55.018'N, 13°02.111'E
56°22.647'N, 011°09.375'E	56°20.157'N, 011°55.063'E	55°08.123'N, 12°52.360'E	54°50.715'N, 12°43.424'E
56°13.298'N, 011°08.839'E	56°17.609'N, 011°36.317'E	55°05.714'N, 12°42.013'E	54°53.725'N, 12°45.553'E
56°21.118'N, 011°20.251'E	56°17.666'N, 011°30.117'E	55°06.685'N, 12°40.304'E	54°55.326'N, 12°56.524'E

Energinet har fået udlagt et antal C-POD-stationer i områderne 1 - 4 som vist på nedenstående kort.





FOGA ApS
FISKERNES
ORIENTERING
OM OFFSHORE
AKTIVITETER

Trafikhavnvej 19
 DK-6700 Esbjerg
 Tel.: +45 75 45 11 44

E-Mail: fish.info@foga.dk
 Web page: www.foga.dk

AKTIVITETER I ØSTERSØEN

Opdatering af FOGA Info
Uge 30

25. - 31. juli 2024

Næste FOGA Info distribueres 1. august 2024

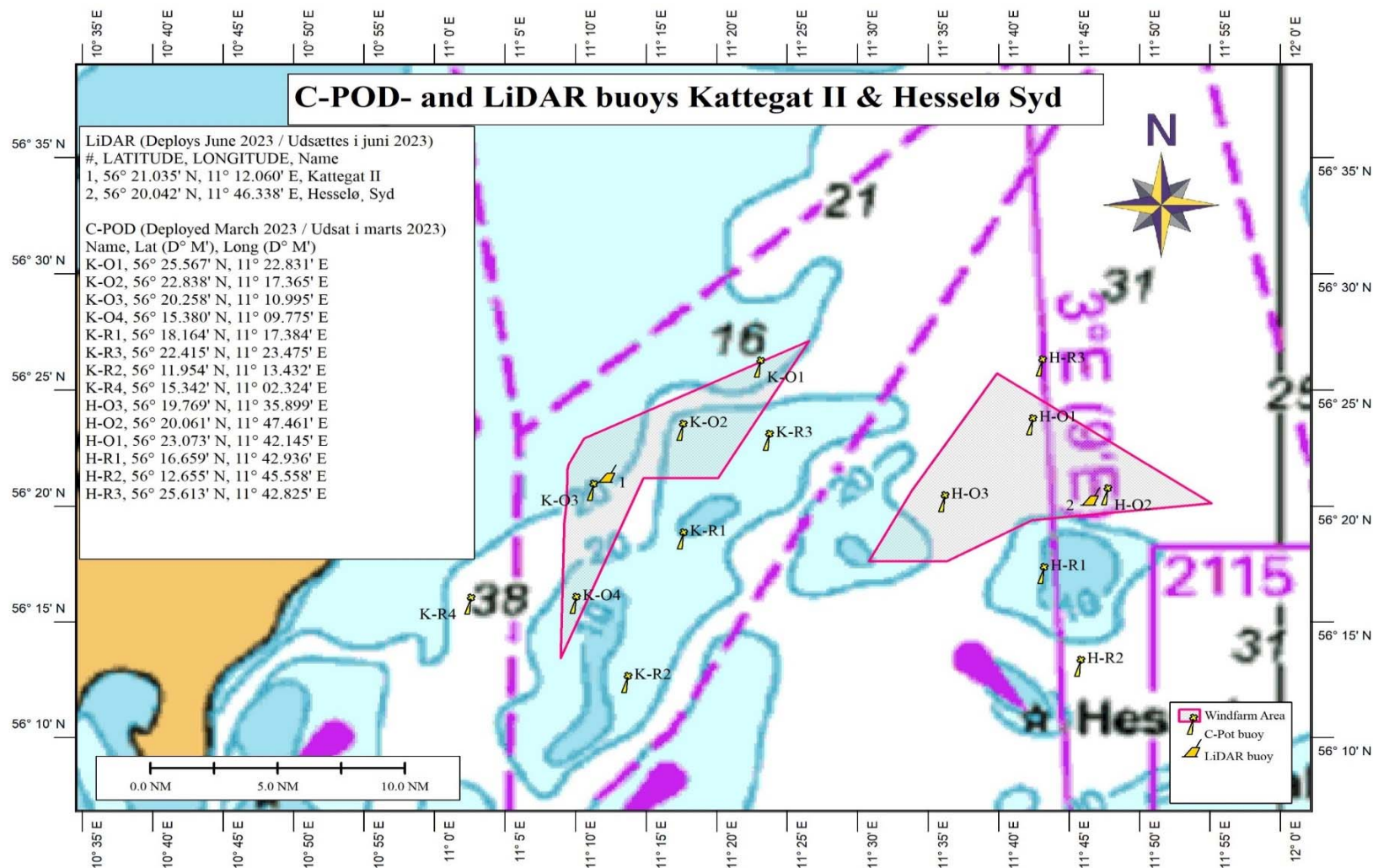
FOGA ApS har på basis af informationer fra offshoreoperatører i Østersøen udfærdiget følgende nyhedsbrev med beskrivelse af nuværende og planlagte aktiviteter:

Energinet har fået udlagt 2 bøjer på nedenstående positioner, bøjerne har gult topkryds og lys.

Station	Breddegrad	Længdegrad	Vanddybde [m MVS]
	[°N]	[°E]	
Kattegat II	56° 21,0348'	11° 12,0594'	20,8m
KGII-1-LB	56,35058°	11,20099°	
Hesselø Syd	56° 20,0412'	11° 46,3374'	22,6m
HS-1-LB	56,33402°	11,77229°	

Nedenstående lister viser positionerne for de i område 1 - 4 udlagte C-POD stationer:

Typ	Name	Area	Lat (D°)	Long (D°)	Lat (D° M')	Long (D° M')	Typ	Name	Area	Lat (D°)	Long (D°)	Lat (D° M')	Long (D° M')
OWF	K-O1	Kattegat2	56,42612	11,380518	56° 25.567' N	11° 22.831' E	OWF	F-O1	Kriegers Flak II - N	55,22768	12,690192	55° 13.661' N	12° 41.412' E
OWF	K-O2	Kattegat2	56,38063	11,289414	56° 22.838' N	11° 17.365' E	OWF	F-O4	Kriegers Flak II - N	55,10812	12,704763	55° 06.487' N	12° 42.286' E
OWF	K-O3	Kattegat2	56,33763	11,18325	56° 20.258' N	11° 10.995' E	OWF	F-O3	Kriegers Flak II - N	55,13894	12,786561	55° 08.336' N	12° 47.194' E
OWF	K-O4	Kattegat2	56,25634	11,162913	56° 15.380' N	11° 09.775' E	OWF	F-O2	Kriegers Flak II - N	55,16774	12,710919	55° 10.065' N	12° 42.655' E
Reference	K-R1	Kattegat2	56,30273	11,289738	56° 18.164' N	11° 17.384' E	Reference	F-R2	Kriegers Flak II - N	55,10518	12,920309	55° 06.311' N	12° 55.219' E
Reference	K-R3	Kattegat2	56,37358	11,391245	56° 22.415' N	11° 23.475' E	Reference	F-R3	Kriegers Flak II - N	55,11517	12,551529	55° 06.910' N	12° 33.092' E
Reference	K-R2	Kattegat2	56,19923	11,223871	56° 11.954' N	11° 13.432' E	Reference	F-R1	Kriegers Flak II - N	55,23206	12,559632	55° 13.924' N	12° 33.578' E
Reference	K-R4	Kattegat2	56,25571	11,038729	56° 15.342' N	11° 02.324' E	Reference	F-R4	Kriegers Flak II - N	55,04585	12,668195	55° 02.751' N	12° 40.092' E
OWF	H-O3	Hesselø Syd	56,32948	11,598312	56° 19.769' N	11° 35.899' E	OWF	F-O5	Kriegers Flak II - S	54,85853	12,738946	54° 51.512' N	12° 44.337' E
OWF	H-O2	Hesselø Syd	56,33435	11,791024	56° 20.061' N	11° 47.461' E	OWF	F-O8	Kriegers Flak II - S	54,91879	12,948089	54° 55.127' N	12° 56.885' E
OWF	H-O1	Hesselø Syd	56,38455	11,702416	56° 23.073' N	11° 42.145' E	OWF	F-O7	Kriegers Flak II - S	54,89352	12,917329	54° 53.611' N	12° 55.040' E
Reference	H-R1	Hesselø Syd	56,27766	11,715596	56° 16.659' N	11° 42.936' E	OWF	F-O6	Kriegers Flak II - S	54,90039	12,780795	54° 54.023' N	12° 46.848' E
Reference	H-R2	Hesselø Syd	56,21092	11,759293	56° 12.655' N	11° 45.558' E	Reference	F-R6	Kriegers Flak II - S	54,90191	12,672705	54° 54.114' N	12° 40.362' E
Reference	H-R3	Hesselø Syd	56,42688	11,713746	56° 25.613' N	11° 42.825' E	Reference	F-R8	Kriegers Flak II - S	54,8603	12,917251	54° 50.786' N	12° 55.965' E
							Reference	F-R7	Kriegers Flak II - S	54,97153	12,943873	54° 58.292' N	12° 56.632' E
							Reference	F-R5	Kriegers Flak II - S	54,809	12,667616	54° 48.540' N	12° 40.057' E



INFO 4.0

Danmark. Østersøen. Bornholm NE. Gaslækage. Restriktionsområde.

Indtil videre, er der på grund af undervandshindringer på havbunden som følge af skade på gasledningen etableret et restriktionsområde indenfor en afstand af 1 sm fra position 1) og 2). Inden for området frarådes ankring, fiskeri og arbejder på havbunden.

- 1) 55° 32,117'N - 015° 42,169'E
- 2) 55° 32,017'N - 015° 41,959'E

Danmark. Østersøen. Bornholm SE. Gaslækage. Restriktionsområde.

Indtil videre, er der på grund af undervandshindringer på havbunden som følge af skade på gasledningen etableret et restriktionsområde indenfor en afstand af 1 sm fra position 1) og 2). Inden for området frarådes ankring, fiskeri og arbejder på havbunden.

- 1) 54° 52,623'N - 015° 24,529'E
- 2) 54° 52,619'N - 015° 24,524'E