



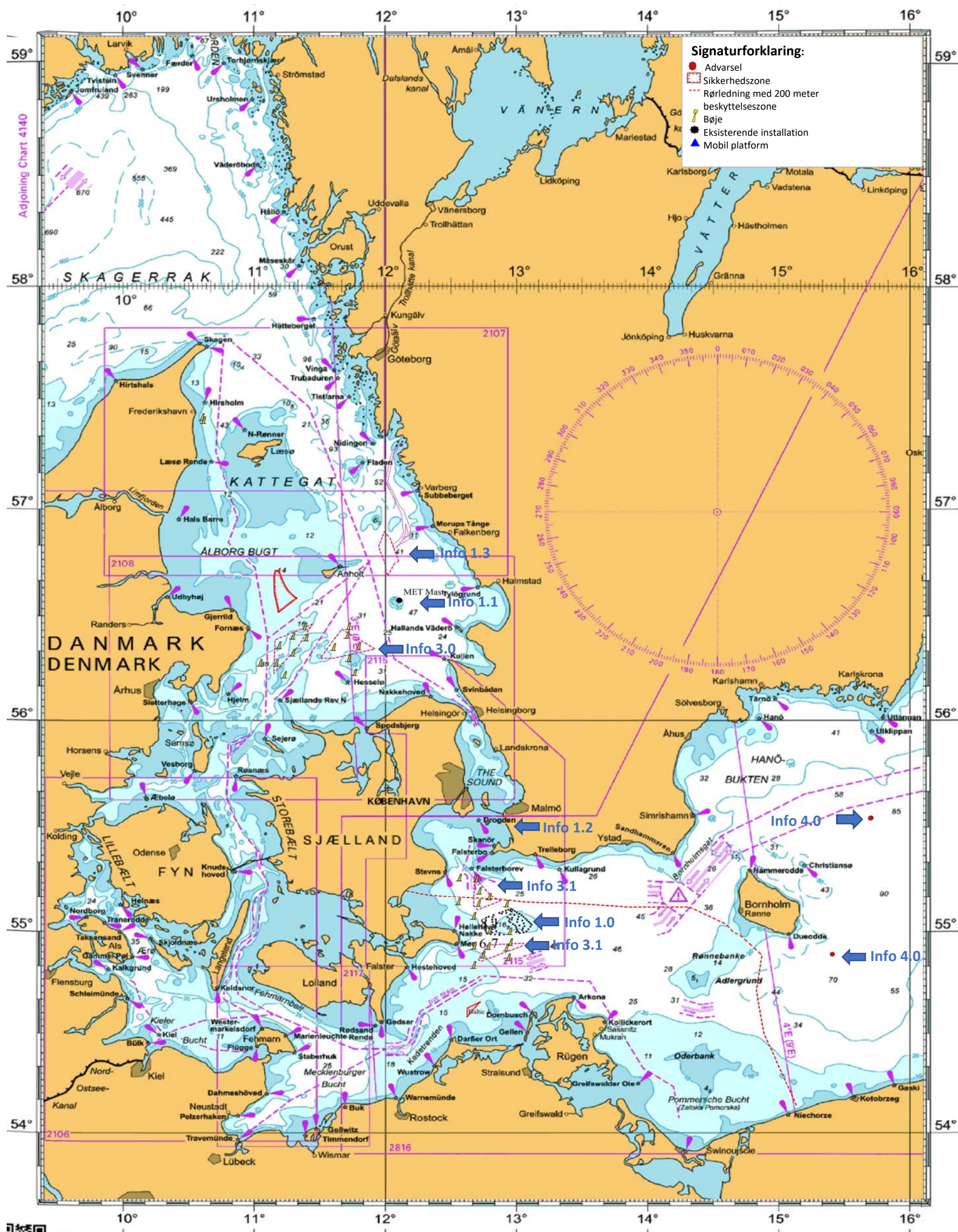
FOGA ApS
 FISKERNES
 ORIENTERING
 OM OFFSHORE
 AKTIVITETER

Trafikhavnskaj 19
 DK-6700 Esbjerg
 Tel.: +45 75 45 11 44
 E-Mail: fish.info@foga.dk
 Web page: www.foga.dk

AKTIVITETER I ØSTERSØEN

Uge 42
 17. oktober 2024

FOGA ApS har på basis af informationer fra offshoreoperatører i Østersøen udfærdiget følgende nyhedsbrev med beskrivelse af nuværende og planlagte aktiviteter:





FOGA ApS
FISKERNES
ORIENTERING
OM OFFSHORE
AKTIVITETER

Trafikhavnsvej 19
 DK-6700 Esbjerg
 Tel.: +45 75 45 11 44

E-Mail: fish.info@foga.dk
 Web page: www.foga.dk

AKTIVITETER I ØSTERSØEN

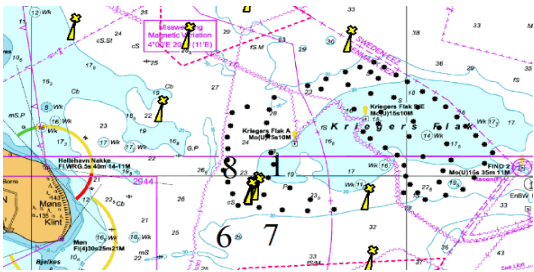
Opdatering af FOGA Info
Uge 42

17. - 23. oktober 2024

Næste FOGA Info distribueres 24. oktober 2024

FOGA ApS har på basis af informationer fra offshoreoperatører i Østersøen udfærdiget følgende nyhedsbrev med beskrivelse af nuværende og planlagte aktiviteter:

INFO 1.0



Inde i mølleparken er der etableret en tang- og muslingefarm som er markeret med 4 gule bøjler.

Liner og bøjler til tangdyrkning ligger i overfladen i tangfarmen på Kriegers Flak og al sejlads indenfor området markeret med de gule bøjler skal undgås.

- 1, 54°58.89473502'N, 012°47.69797624'E
- 6, 54°58.54310618'N, 012°47.36581880'E
- 7, 54°58.64355668'N, 012°47.20962837'E
- 8, 54°58.79427409'N, 012°47.85416315'E

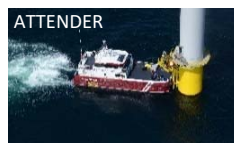
VATTENFALL

Offshore vindmølleparken **Dansk Kriegers Flak** er beliggende i den danske del af Østersøen. Crew transfer fartøjerne (CTV) **TRAVELLER**, **ATTENDER** og **BOLDER** arbejder ved Kriegers Flak.

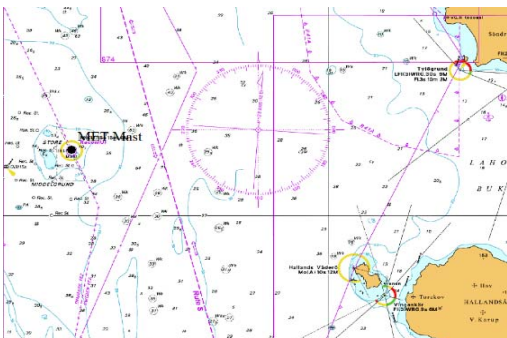
Vattenfall har etableret et **Marine Coordination Centre (MCC)**, som overvåger operationen 24/7 fra et kontor i Esbjerg. MCC kan kontaktes på VHF kanal 16 og 10 såvel som telefonisk: +45 32 240 243.

Vattenfall OCC (MCC) overvåger trafikken i alle Vattenfalls offshore vindparker.

Søkkablerne er omgivet af en beskyttelseszone på 200 m langs med og på hver side af kablet, jf. Søfartsstyrelsens bekendtgørelse nr. 939 af 27. november 1992. I denne beskyttelseszone vil der være forbud mod ankring, sandsugning, stenfiskeri og brug af bundslæbende redskaber.



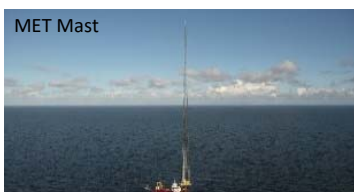
INFO 1.1



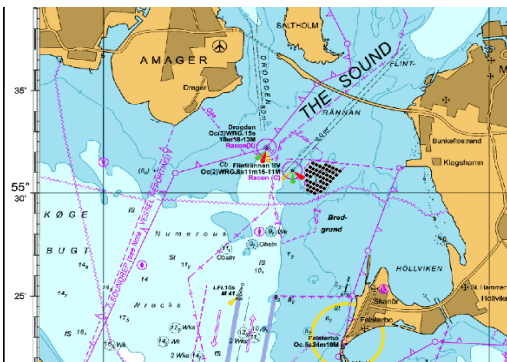
Store Middelgrund - MET Mast

Navigationssystemet er ude af drift.

På positionen 56°33.7N - 012°33.7E er det opstillet en meteorologi mast på en platform 7 m over middelvandstand og den samlede højde udgør ca. 120 m over middelvandstand. Mastens udformning fremgår af billedet.



INFO 1.2

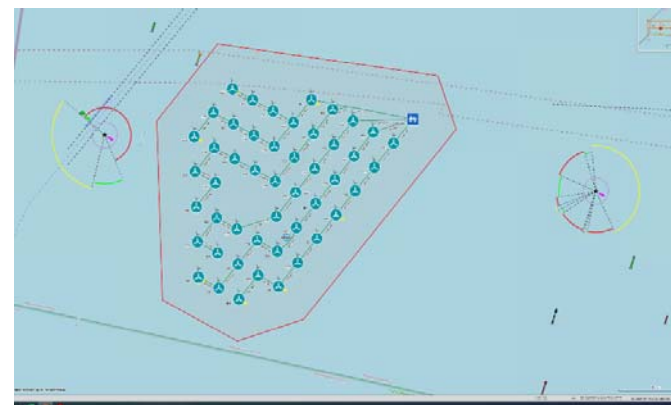


Offshore vindmølleparken **Lillgrund** er beliggende ca. 10 km fra kysten i Sydsverige, umiddelbart syd for Øresunds broen. Crew transfer fartøjet (CTV) **BRINGER** arbejder ved Lillgrund.

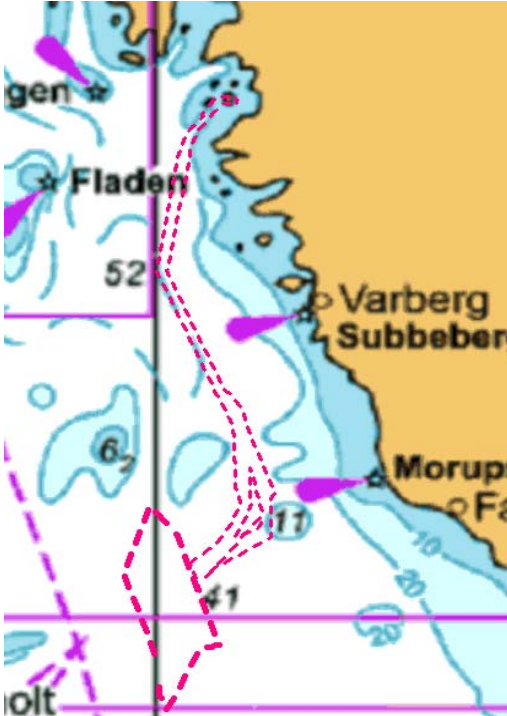


Vattenfall har etableret et **Marine Coordination Centre (MCC)**, som overvåger operationen 24/7 fra et kontor i Esbjerg. MCC kan kontaktes på VHF kanal 16 og 10 såvel som telefonisk: +45 32 240 243.

Vattenfall OCC (MCC) overvåger trafikken i alle Vattenfalls offshore vindparker.



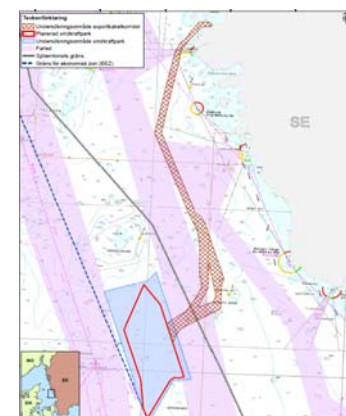
INFO 1.3



Energiselskabet Vattenfall udfører geofysiske og geotekniske havbundsundersøgelser i farvandet, hvor den kommende offshore vindmøllepark, Kattegat Syd skal etableres. Der gennemføres såvel undersøgelser med slæbt udstyr og stationære undersøgelser. Desuden gennemføres der havbundsundersøgelser i eksportkabel korridoren. Det forventes at fartøjet **FUGRO FRONTIER** afslutter sit job i denne uge og afløses af fartøjet **FUGRO VENTURER** ca. 21/10-2024, der ledsages af vagtskibet **IVERO** når skibene arbejder tæt på sejlruterne.

Skibsfarten bedes holde godt klar af fartøjerne, som er begrænsede i deres evne til at manøvrere.

Havbundsundersøgelserne forventes at finde sted i perioden fra ca. 1. september - 31. december 2024.





FOGA ApS
FISKERNES
ORIENTERING
OM OFFSHORE
AKTIVITETER

Trafikhavnsvej 19
 DK-6700 Esbjerg
 Tel.: +45 75 45 11 44

E-Mail: fish.info@foga.dk
 Web page: www.foga.dk

AKTIVITETER I ØSTERSØEN

Opdatering af FOGA Info

Uge 42

17. - 23. oktober 2024

Næste FOGA Info distribueres 24. oktober 2024

FOGA ApS har på basis af informationer fra offshoreoperatører i Østersøen udfærdiget følgende nyhedsbrev med beskrivelse af nuværende og planlagte aktiviteter:

INFO 2.0



Fartøjspositioner:

- Fartøjet **FORTUNA KINGFISHER** udfører miljøundersøgelser i Østersøen.
- Fartøjet **ARNE TISELIUS** udfører miljøundersøgelser i Østersøen.
- Fartøjet **HYDROGRAF** udfører miljøundersøgelser i Østersøen.
- Fartøjet **FORTUNA ROBIN** udfører miljøundersøgelser i Østersøen.
- Fartøjet **MERKUR** udfører vagt- og afviser opgaver i Østersøen.
- Fartøjet **ARCTIC HUNTER** udfører miljøundersøgelser i Østersøen.



INFO 3.0



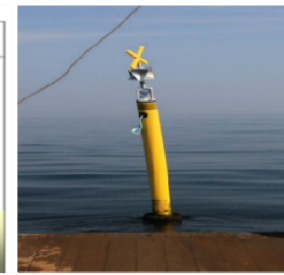
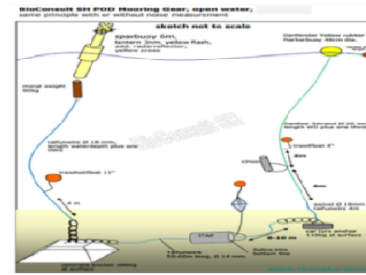
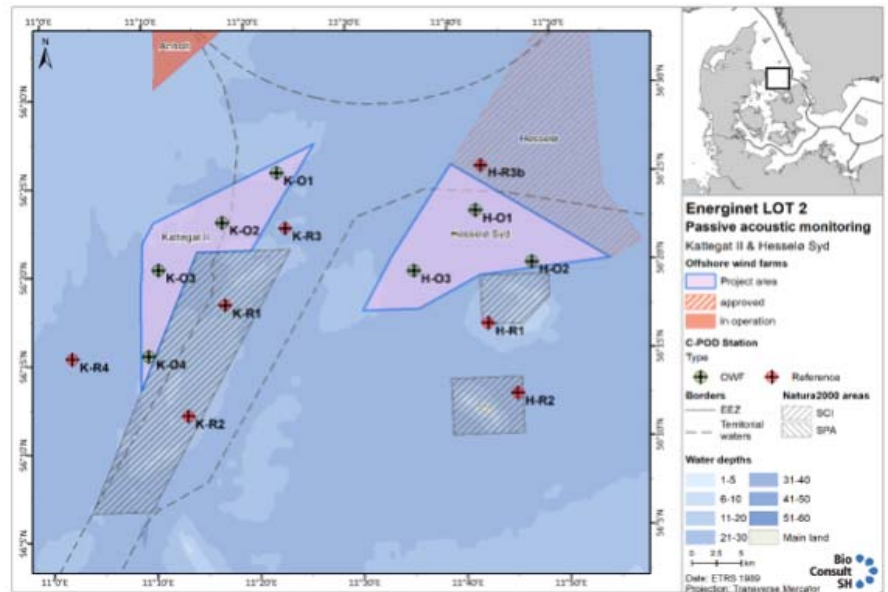
ENERGINET

Eltransmission

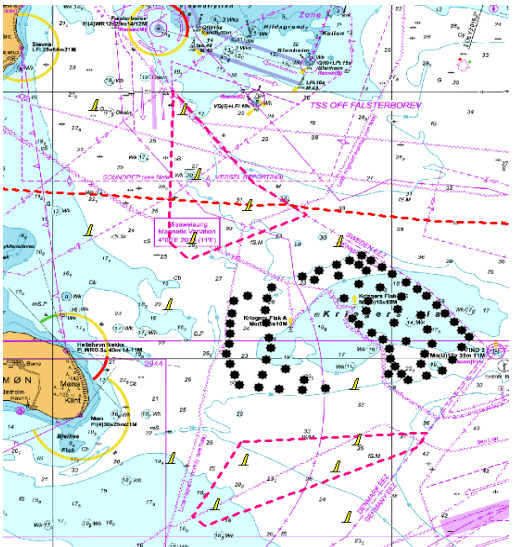
Energinet har fået udlagt et antal C-POD-stationer i områderne 1 - 2 som vist på nedenstående kort.

| 1: Kattegat II | 2: Hesselø Syd |
|---------------------------|---------------------------|
| 56°27.182'N, 011°26.513'E | 56°25.711'N, 011°39.922'E |
| 56°22.647'N, 011°09.375'E | 56°20.157'N, 011°55.063'E |
| 56°13.298'N, 011°08.839'E | 56°17.609'N, 011°36.317'E |
| 56°21.118'N, 011°20.251'E | 56°17.666'N, 011°30.117'E |

| Typ | Name | Area | Lat (D°) | Long (D°) | Lat (D° M') | Long (D° M') |
|-----------|------|-------------|----------|-----------|-------------|---------------|
| OWF | K-O1 | Kattegat2 | 56,42612 | 11,380518 | 56° 25.567 | 11° 22.831' E |
| OWF | K-O2 | Kattegat2 | 56,38063 | 11,289414 | 56° 22.838 | 11° 17.365' E |
| OWF | K-O3 | Kattegat2 | 56,33763 | 11,18325 | 56° 20.258 | 11° 10.995' E |
| OWF | K-O4 | Kattegat2 | 56,25634 | 11,162913 | 56° 15.380 | 11° 09.775' E |
| Reference | K-R1 | Kattegat2 | 56,30273 | 11,289738 | 56° 18.164 | 11° 17.384' E |
| Reference | K-R3 | Kattegat2 | 56,37358 | 11,391245 | 56° 22.415 | 11° 23.475' E |
| Reference | K-R2 | Kattegat2 | 56,19923 | 11,223871 | 56° 11.954 | 11° 13.432' E |
| Reference | K-R4 | Kattegat2 | 56,25571 | 11,038729 | 56° 15.342 | 11° 02.324' E |
| OWF | H-O3 | Hesselø Syd | 56,32948 | 11,598312 | 56° 19.769 | 11° 35.899' E |
| OWF | H-O2 | Hesselø Syd | 56,33435 | 11,791024 | 56° 20.061 | 11° 47.461' E |
| OWF | H-O1 | Hesselø Syd | 56,38455 | 11,702416 | 56° 23.073 | 11° 42.145' E |
| Reference | H-R1 | Hesselø Syd | 56,27766 | 11,715596 | 56° 16.659 | 11° 42.936' E |
| Reference | H-R2 | Hesselø Syd | 56,21092 | 11,759293 | 56° 12.655 | 11° 45.558' E |
| Reference | H-R3 | Hesselø Syd | 56,42688 | 11,713746 | 56° 25.613 | 11° 42.825' E |



INFO 3.1



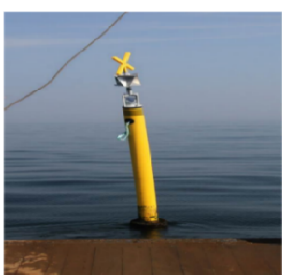
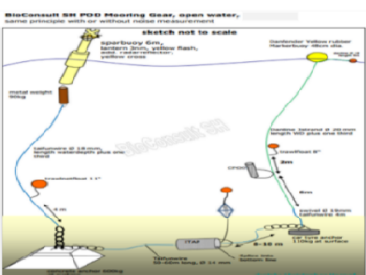
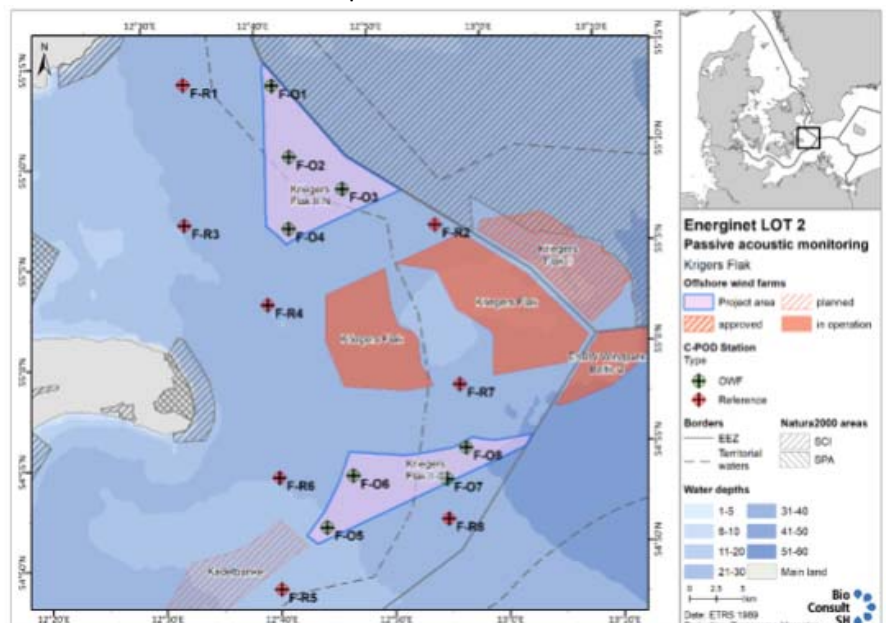
ENERGINET

Eltransmission

Energinet har fået udlagt et antal C-POD-stationer i områderne 3 - 4 som vist på nedenstående kort.

| 3: Kriegers Flak II Nord | 4: Kriegers Flak II Syd |
|--------------------------|--------------------------|
| 55°14.829'N, 12°40.754'E | 54°55.018'N, 13°02.111'E |
| 55°08.123'N, 12°52.360'E | 54°50.715'N, 12°43.424'E |
| 55°05.714'N, 12°42.013'E | 54°53.725'N, 12°45.553'E |
| 55°06.685'N, 12°40.304'E | 54°55.326'N, 12°56.524'E |

| Typ | Name | Area | Lat (D°) | Long (D°) | Lat (D° M') | Long (D° M') |
|-----------|------|----------------------|----------|-----------|-------------|---------------|
| OWF | F-O1 | Kriegers Flak II - N | 55,22768 | 12,690192 | 55° 13.661 | 12° 41.412' E |
| OWF | F-O4 | Kriegers Flak II - N | 55,10812 | 12,704763 | 55° 06.487 | 12° 42.286' E |
| OWF | F-O3 | Kriegers Flak II - N | 55,13894 | 12,786561 | 55° 08.336 | 12° 47.194' E |
| OWF | F-O2 | Kriegers Flak II - N | 55,16774 | 12,710919 | 55° 10.065 | 12° 42.655' E |
| Reference | F-R2 | Kriegers Flak II - N | 55,10518 | 12,920309 | 55° 06.311 | 12° 55.219' E |
| Reference | F-R3 | Kriegers Flak II - N | 55,11517 | 12,551529 | 55° 06.910 | 12° 33.092' E |
| Reference | F-R1 | Kriegers Flak II - N | 55,23206 | 12,559632 | 55° 13.924 | 12° 33.578' E |
| Reference | F-R4 | Kriegers Flak II - N | 55,04585 | 12,668195 | 55° 02.751 | 12° 40.092' E |
| OWF | F-O5 | Kriegers Flak II - S | 54,85853 | 12,738946 | 54° 51.512 | 12° 44.337' E |
| OWF | F-O8 | Kriegers Flak II - S | 54,91879 | 12,948089 | 54° 55.127 | 12° 56.885' E |
| OWF | F-O7 | Kriegers Flak II - S | 54,89352 | 12,917329 | 54° 53.611 | 12° 55.040' E |
| OWF | F-O6 | Kriegers Flak II - S | 54,90039 | 12,780795 | 54° 54.023 | 12° 46.848' E |
| Reference | F-R6 | Kriegers Flak II - S | 54,90191 | 12,672705 | 54° 54.114 | 12° 40.362' E |
| Reference | F-R8 | Kriegers Flak II - S | 54,8603 | 12,917251 | 54° 50.786 | 12° 55.965' E |
| Reference | F-R7 | Kriegers Flak II - S | 54,97153 | 12,943873 | 54° 58.292 | 12° 56.632' E |
| Reference | F-R5 | Kriegers Flak II - S | 54,809 | 12,667616 | 54° 48.540 | 12° 40.057' E |





FOGA ApS
FISKERNES
ORIENTERING
OM OFFSHORE
AKTIVITETER

Trafikhavnskaj 19
DK-6700 Esbjerg
Tel.: +45 75 45 11 44

E-Mail: fish.info@foga.dk
Web page: www.foga.dk

AKTIVITETER I ØSTERSØEN

Opdatering af FOGA Info
Uge 42

17. - 23. oktober 2024

Næste FOGA Info distribueres 24. oktober 2024

FOGA ApS har på basis af informationer fra offshoreoperatører i Østersøen udfærdiget følgende nyhedsbrev med beskrivelse af nuværende og planlagte aktiviteter:

INFO 4.0

Danmark. Østersøen. Bornholm NE. Gaslækage. Restriktionsområde.

Indtil videre, er der på grund af undervandshindringer på havbunden som følge af skade på gasledningen etableret et **restriktionsområde** indenfor en afstand af 1 sm fra position 1) og 2). Inden for området frarådes ankring, fiskeri og arbejder på havbunden.

1) 55° 32,117'N - 015° 42,169'E

2) 55° 32,017'N - 015° 41,959'E

Danmark. Østersøen. Bornholm SE. Gaslækage. Restriktionsområde.

Indtil videre, er der på grund af undervandshindringer på havbunden som følge af skade på gasledningen etableret et **restriktionsområde** indenfor en afstand af 1 sm fra position 1) og 2). Inden for området frarådes ankring, fiskeri og arbejder på havbunden.

1) 54° 52,623'N - 015° 24,529'E

2) 54° 52,619'N - 015° 24,524'E