



FOGA ApS
 FISKERNES
 ORIENTERING
 OM OFFSHORE
 AKTIVITETER

Trafikhavnsvej 19
 DK-6700 Esbjerg
 Tel.: +45 75 45 11 44
 E-Mail: fish.info@foga.dk
 Web page: www.foga.dk

AKTIVITETER I ØSTERSØEN

Uge 45
 7. november 2024

FOGA ApS har på basis af informationer fra offshoreoperatører i Østersøen udfærdiget følgende nyhedsbrev med beskrivelse af nuværende og planlagte aktiviteter:





FOGA ApS
FISKERNES
ORIENTERING
OM OFFSHORE
AKTIVITETER

Trafikhavnsvej 19
 DK-6700 Esbjerg
 Tel.: +45 75 45 11 44

E-Mail: fish.info@foga.dk
 Web page: www.foga.dk

AKTIVITETER I ØSTERSØEN

Opdatering af FOGA Info

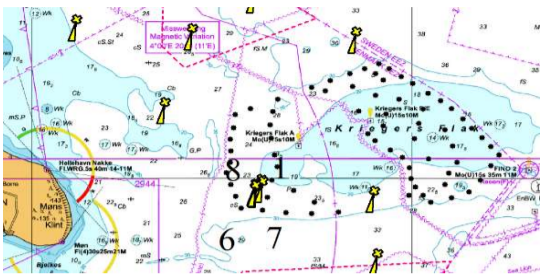
Uge 45

7. - 13. november 2024

Næste FOGA Info distribueres 14. november 2024

FOGA ApS har på basis af informationer fra offshoreoperatører i Østersøen udfærdiget følgende nyhedsbrev med beskrivelse af nuværende og planlagte aktiviteter:

INFO 1.0



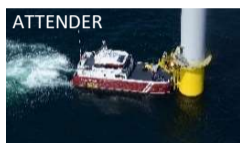
VATTENFALL

Offshore vindmølleparken **Dansk Kriegers Flak** er beliggende i den danske del af Østersøen. Crew transfer fartøjerne (CTV) **TRAVELLER & ATTENDER** arbejder ved Kriegers Flak.

Vattenfall har etableret et **Marine Coordination Centre (MCC)**, som overvåger operationen 24/7 fra et kontor i Esbjerg. MCC kan kontaktes på VHF kanal 16 og 10 såvel som telefonisk: +45 32 240 243.

Vattenfall OCC (MCC) overvåger trafikken i alle Vattenfalls offshore vindparker.

Søkablerne er omgivet af en beskyttelseszone på 200 m langs med og på hver side af kablet, jf. Søfartsstyrelsens bekendtgørelse nr. 939 af 27. november 1992. I denne beskyttelseszone vil der være forbud mod ankring, sandsugning, stenfiskeri og brug af bundslæbende redskaber.



Inde i mølleparken er der etableret en tang- og muslingefarm som er markeret med 4 gule bøger.

Liner og bøjer til tangdyrkning ligger i overfladen i tangfarmen på Kriegers Flak og al sejlads indenfor området markeret med de gule bøjer skal undgås.

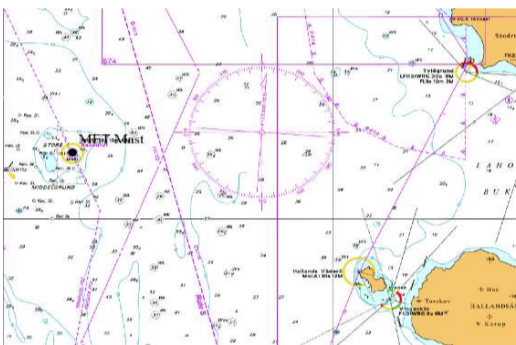
1, 54°58.89473502'N, 012°47.69797624'E

6, 54°58.54310618'N, 012°47.36581880'E

7, 54°58.64355668'N, 012°47.20962837'E

8, 54°58.79427409'N, 012°47.85416315'E

INFO 1.1



Store Middelgrund - MET Mast Navigationslysene er ude af drift.

På positionen 56°33.7N - 012°33.7E er det opstillet en meteorologi mast på en platform 7 m over middelvandstand og den samlede højde udgør ca. 120 m over middelvandstand. Mastens udformning fremgår af billedet.



INFO 1.2

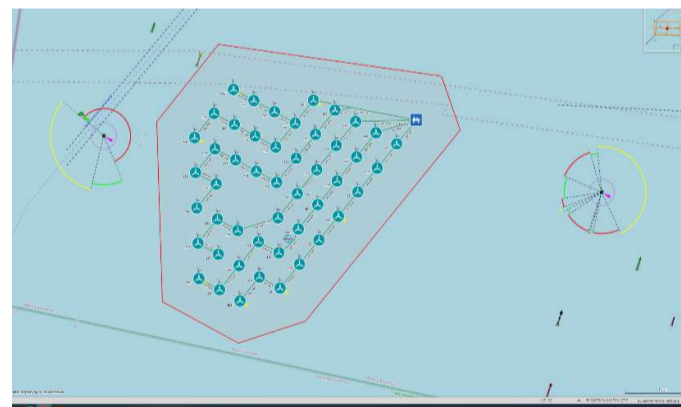


Offshore vindmølleparken **Lillgrund** er beliggende ca. 10 km fra kysten i Sydsverige, umiddelbart syd for Øresunds broen. Crew transfer fartøjet (CTV) **BRINGER** arbejder ved Lillgrund.



Vattenfall har etableret et **Marine Coordination Centre (MCC)**, som overvåger operationen 24/7 fra et kontor i Esbjerg. MCC kan kontaktes på VHF kanal 16 og 10 såvel som telefonisk: +45 32 240 243.

Vattenfall OCC (MCC) overvåger trafikken i alle Vattenfalls offshore vindparker.



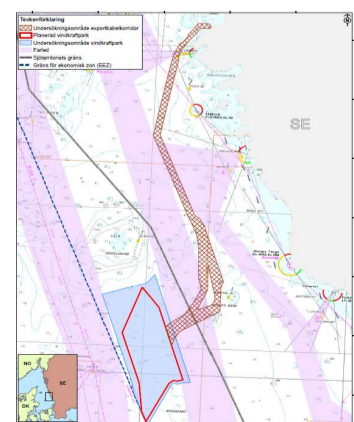
INFO 1.3



Energiselskabet Vattenfall udfører geofysiske og geotekniske havbundsundersøgelser i farvandet, hvor den kommende offshore vindmøllepark, **Kattegat Syd** skal etableres. Der gennemføres såvel undersøgelser med slæbt udstyr og stationære undersøgelser. Desuden gennemføres der havbundsundersøgelser i eksportkabel korridoren. Undersøgelserne udføres af fartøjet **FUGRO VENTURER**, der ledsages af vagtskibet **IVERO** når skibene arbejder tæt på sejlruerne.

Skibsfarten bedes holde godt klar af fartøjerne, som er begrænsede i deres evne til at manøvrere.

Havbundsundersøgelserne forventes at finde sted i perioden fra ca. 1. september - 31. december 2024.





FOGA ApS
FISKERNES
ORIENTERING
OM OFFSHORE
AKTIVITETER

Trafikhavnskaj 19
 DK-6700 Esbjerg
 Tel.: +45 75 45 11 44

E-Mail: fish.info@foga.dk
 Web page: www.foga.dk

AKTIVITETER I ØSTERSØEN

Opdatering af FOGA Info
Uge 45

7. - 13. november 2024

Næste FOGA Info distribueres 14. november 2024

FOGA ApS har på basis af informationer fra offshoreoperatører i Østersøen udfærdiget følgende nyhedsbrev med beskrivelse af nuværende og planlagte aktiviteter:

INFO 2.0

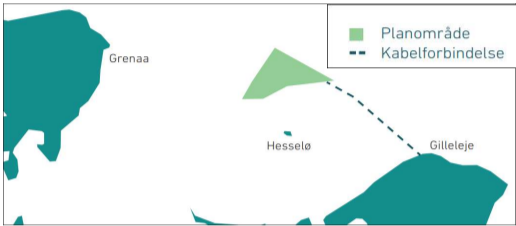


Fartøjspositioner:

Fartøjet **ARNE TISELIUS** udfører miljøundersøgelser i Østersøen.
 Fartøjet **HYDROGRAF** udfører miljøundersøgelser i Østersøen.
 Fartøjet **FORTUNA ROBIN** udfører miljøundersøgelser i Østersøen.
 Fartøjet **MERKUR** udfører vagt- og afviser opgaver i Østersøen.
 Fartøjet **VERA II** vil overtage vagt- og afviser opgaver i Østersøen for **MERKUR**
 0-emmission **DPII Nybygning** vil være til rådighed fra Q2-2026



INFO 3.0

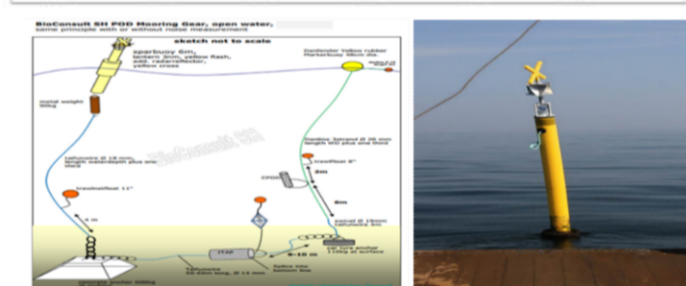
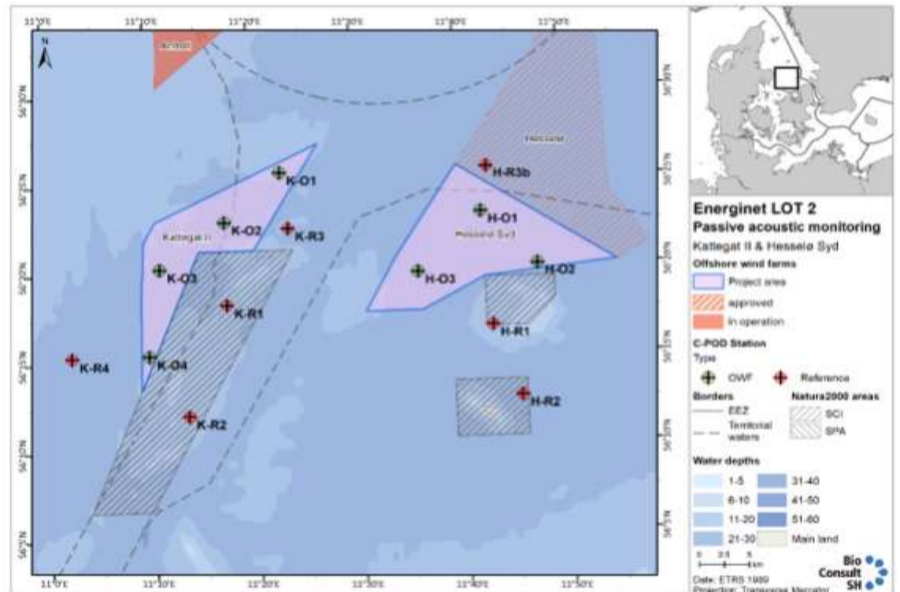


ENERGINET
 Eltransmission

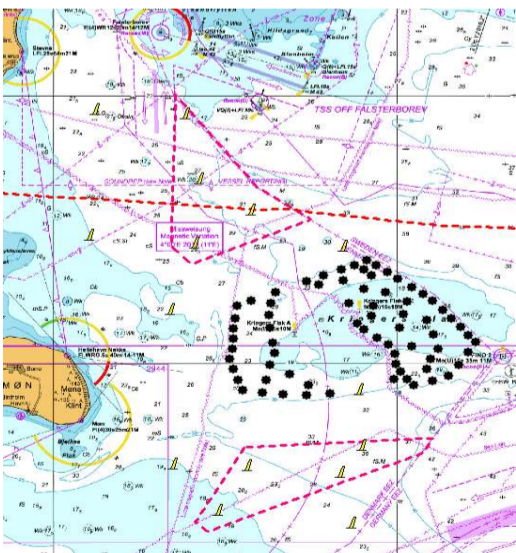
Energinet har fået udlagt et antal C-POD-stationer i områderne 1 - 2 som vist på nedenstående kort.

1: Kattegat II		2: Hesselø Syd	
56°27.182'N, 011°26.513'E	56°25.711'N, 011°39.922'E		
56°22.647'N, 011°09.375'E	56°20.157'N, 011°55.063'E		
56°13.298'N, 011°08.839'E	56°17.609'N, 011°36.317'E		
56°21.118'N, 011°20.251'E	56°17.666'N, 011°30.117'E		

Typ	Name	Area	Lat (D°)	Long (D°)	Lat (D° M')	Long (D° M')
OWF	K-O1	Kattegat2	56,42612	11,380518	56° 25.567	11° 22.831' E
OWF	K-O2	Kattegat2	56,38063	11,289414	56° 22.838	11° 17.365' E
OWF	K-O3	Kattegat2	56,33763	11,18325	56° 20.258	11° 10.995' E
OWF	K-O4	Kattegat2	56,25634	11,162913	56° 15.380	11° 09.775' E
Reference	K-R1	Kattegat2	56,30273	11,289738	56° 18.164	11° 17.384' E
Reference	K-R3	Kattegat2	56,37358	11,391245	56° 22.415	11° 23.475' E
Reference	K-R2	Kattegat2	56,19923	11,223871	56° 11.954	11° 13.432' E
Reference	K-R4	Kattegat2	56,25571	11,038729	56° 15.342	11° 02.324' E
OWF	H-O3	Hesselø Syd	56,32948	11,598312	56° 19.769	11° 35.899' E
OWF	H-O2	Hesselø Syd	56,33435	11,791024	56° 20.061	11° 47.461' E
OWF	H-O1	Hesselø Syd	56,38455	11,702416	56° 23.073	11° 42.145' E
Reference	H-R1	Hesselø Syd	56,27766	11,715596	56° 16.659	11° 42.936' E
Reference	H-R2	Hesselø Syd	56,21092	11,759293	56° 12.655	11° 45.558' E
Reference	H-R3	Hesselø Syd	56,42688	11,713746	56° 25.613	11° 42.825' E



INFO 3.1

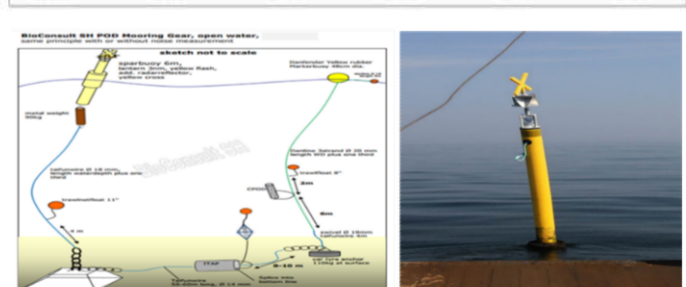
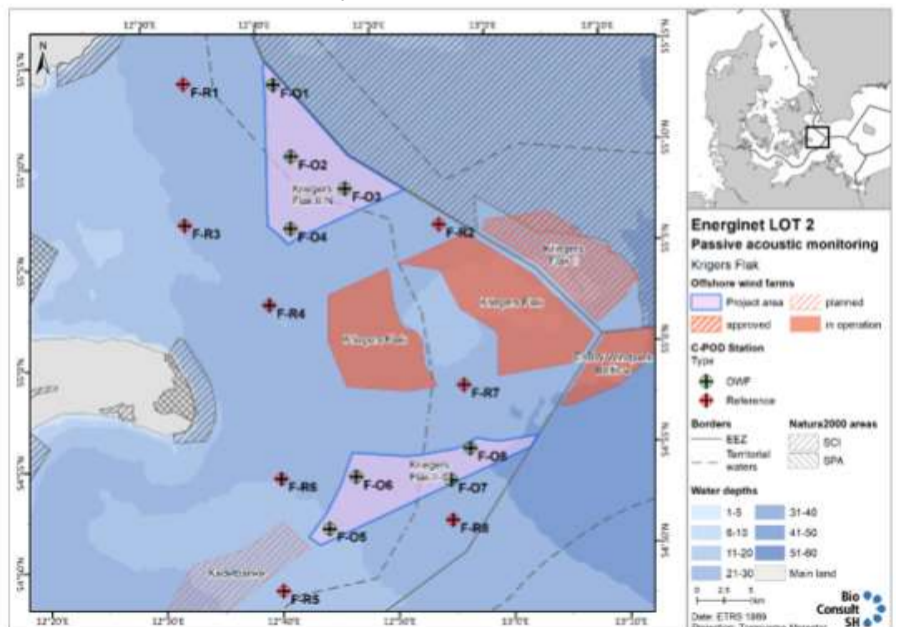


ENERGINET
 Eltransmission

Energinet har fået udlagt et antal C-POD-stationer i områderne 3 - 4 som vist på nedenstående kort.

3: Krigers Flak II Nord		4: Krigers Flak II Syd	
55°14.829'N, 12°40.754'E	54°55.018'N, 13°02.111'E		
55°08.123'N, 12°52.360'E	54°50.715'N, 12°43.424'E		
55°05.714'N, 12°42.013'E	54°53.725'N, 12°45.553'E		
55°06.685'N, 12°40.304'E	54°55.326'N, 12°56.524'E		

Typ	Name	Area	Lat (D°)	Long (D°)	Lat (D° M')	Long (D° M')
OWF	F-O1	Krigers Flak II - N	55,22768	12,690192	55° 13.661	12° 41.412' E
OWF	F-O4	Krigers Flak II - N	55,10812	12,704763	55° 06.487	12° 42.286' E
OWF	F-O3	Krigers Flak II - N	55,13894	12,786561	55° 08.336	12° 47.194' E
OWF	F-O2	Krigers Flak II - N	55,16774	12,710919	55° 10.065	12° 42.655' E
Reference	F-R2	Krigers Flak II - N	55,10518	12,920309	55° 06.311	12° 55.219' E
Reference	F-R3	Krigers Flak II - N	55,11517	12,551529	55° 06.910	12° 33.092' E
Reference	F-R1	Krigers Flak II - N	55,23206	12,559632	55° 13.924	12° 33.578' E
Reference	F-R4	Krigers Flak II - N	55,04585	12,668195	55° 02.751	12° 40.092' E
OWF	F-O5	Krigers Flak II - S	54,85853	12,738946	54° 51.512	12° 44.337' E
OWF	F-O8	Krigers Flak II - S	54,91879	12,948089	54° 55.127	12° 56.885' E
OWF	F-O7	Krigers Flak II - S	54,89352	12,917329	54° 53.611	12° 55.040' E
OWF	F-O6	Krigers Flak II - S	54,90039	12,780795	54° 54.023	12° 46.848' E
Reference	F-R6	Krigers Flak II - S	54,90191	12,672705	54° 54.114	12° 40.362' E
Reference	F-R8	Krigers Flak II - S	54,8603	12,917251	54° 50.786	12° 55.965' E
Reference	F-R7	Krigers Flak II - S	54,97153	12,943873	54° 58.292	12° 56.632' E
Reference	F-R5	Krigers Flak II - S	54,809	12,667616	54° 48.540	12° 40.057' E





FOGA ApS
FISKERNES
ORIENTERING
OM OFFSHORE
AKTIVITETER

Trafikhavnsvej 19
DK-6700 Esbjerg
Tel.: +45 75 45 11 44

E-Mail: fish.info@foga.dk
Web page: www.foga.dk

AKTIVITETER I ØSTERSØEN

Opdatering af FOGA Info
Uge 45

7. - 13. november 2024

Næste FOGA Info distribueres 14. november 2024

FOGA ApS har på basis af informationer fra offshoreoperatører i Østersøen udfærdiget følgende nyhedsbrev med beskrivelse af nuværende og planlagte aktiviteter:

INFO 4.0

Danmark. Østersøen. Bornholm NE. Gaslækage. Restriktionsområde.

Indtil videre, er der på grund af undervandshindringer på havbunden som følge af skade på gasledningen etableret et **restriktionsområde** indenfor en afstand af 1 sm fra position 1) og 2). Inden for området frarådes ankring, fiskeri og arbejder på havbunden.

1) 55° 32,117'N - 015° 42,169'E

2) 55° 32,017'N - 015° 41,959'E

Danmark. Østersøen. Bornholm SE. Gaslækage. Restriktionsområde.

Indtil videre, er der på grund af undervandshindringer på havbunden som følge af skade på gasledningen etableret et **restriktionsområde** indenfor en afstand af 1 sm fra position 1) og 2). Inden for området frarådes ankring, fiskeri og arbejder på havbunden.

1) 54° 52,623'N - 015° 24,529'E

2) 54° 52,619'N - 015° 24,524'E